

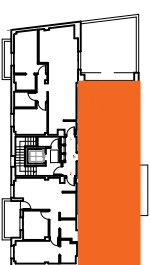
VIVIENDA B - Planta 6

Vestíbulo	7,97 m ²
Pasillo	3,45 m ²
Estar - comedor	22,96 m ²
Cocina	11,33 m ²
Dormitorio 1	13,38 m ²
Dormitorio 2	8,98 m ²
Dormitorio 3	9,13 m ²
Baño 1	5,17 m ²
Baño 2	3,85 m ²

SUPERFICIE ÚTIL 86,22m²

SUPERFICIE CONST. 102,76m²

Terraza 28,50 m²



Escala Gráfica 0 1 2 3 4 m

924 372 843
669 751 925
altecnico@gmail.com

